

Ford Mondeo

Довіряйся відчуттям



„Я хочу покататися”

Елегантне і новаторське рішення: кнопка пуску „Ford Power” • інтерфейс „людина – машина” (HMI) з Ford Convers+ • синє тонування скла • загальне освітлення і спеціальна підсвітка • декоративні елементи кольору „Piano black”
Деякі особливості пропонуються лише як опція.



„Я не міг не обернутися”

Новий кінетичний дизайн Ford: динамічні лінії •
вид трьох площин згори • сильні „плечі” • виразні
передні та задні ліхтарі

Деякі особливості пропонуються лише як опція.



„Я тут залишаюся”

Інтелектуальна система захисту (IPS) Ford: сім окремих подушок безпеки, включаючи подушку для захисту колін водія • дитяче крісло з ISOFIX • кондиціонер повітря з роздільним електронним автоматичним клімат-контролем (DEACT)

Деякі особливості пропонуються лише як опція.



„А можна ще раз?“

Комфорт і видатна динаміка керування:
Інтерактивна система поліпшення керуваності (IVDC) з безпервним регулюванням жорсткості амортизаторів (CCD) • 6-ступінчата механічна коробка передач • нижня решітка радіатора у формі перевернутої трапеції
Деякі особливості пропонуються лише як опція.



„Та ні, без проблем: я сяду за кермо”

Салон, створений для водія: система Ford Key Free • Bluetooth® з голосовим керуванням • сучасна навігаційна DVD-система із сенсорним екраном • подовжена центральна консоль • сидіння водія з електричним регулюванням у 8 напрямках і функцією запам'ятовування положення

Деякі особливості пропонуються лише як опція.



„Чому? Тому що я це можу”

Технології, що допомагають: автоматичне освітлення з біксеноновими фарами • автоматичні склоочисники з датчиком дощу • Адаптивна система переднього освітлення (AFS) зі статичними поворотними ліхтарями • система заливання пального Ford Easy Fuel • Адаптивний круїз-контроль з попередженням про перешкоду
Деякі особливості пропонуються лише як опція.



„Мої потреби змінюються”

Здатності без компромісів: максимальна місткість багажного відсіку – 1745 л • багажні дуги (універсал) • розділене у співвідношенні 60:40 заднє сидіння • висувна вантажна платформа (універсал) • Система допомоги для руху на схилі • 18-дюймові опціональні легкосплавні колеса
Деякі особливості пропонуються лише як опція.



„Я довіряю своїм інстинктам”

Обирайте: 4-дверний кузов • 5-дверний кузов •
універсал • Ambiente • Trend • Ghia • Ghia X •
Titanium • Titanium X • бензинові двигуни від 110
до 220 к.с. • дизелі від 100 до 140 к.с.





Тут зображено Titanium X кольору Thunder. Автомобіль обладнано галогеновою Адаптивною системою переднього освітлення (AFS) зі статичними поворотними ліхтарями (стандарт, опція для інших комплектацій).



Енергійність

Ford Mondeo – це виразне втілення нашого унікального „кінетичного дизайну”. У „кінетичному дизайні” акцент робиться на використанні складних поверхонь та рельєфних форм. Мета цього стилю – передати ідею „енергії руху”. Результатом є підняті, сильні форми, що створюють ілюзію руху навіть тоді, коли автомобіль стоїть на місці.

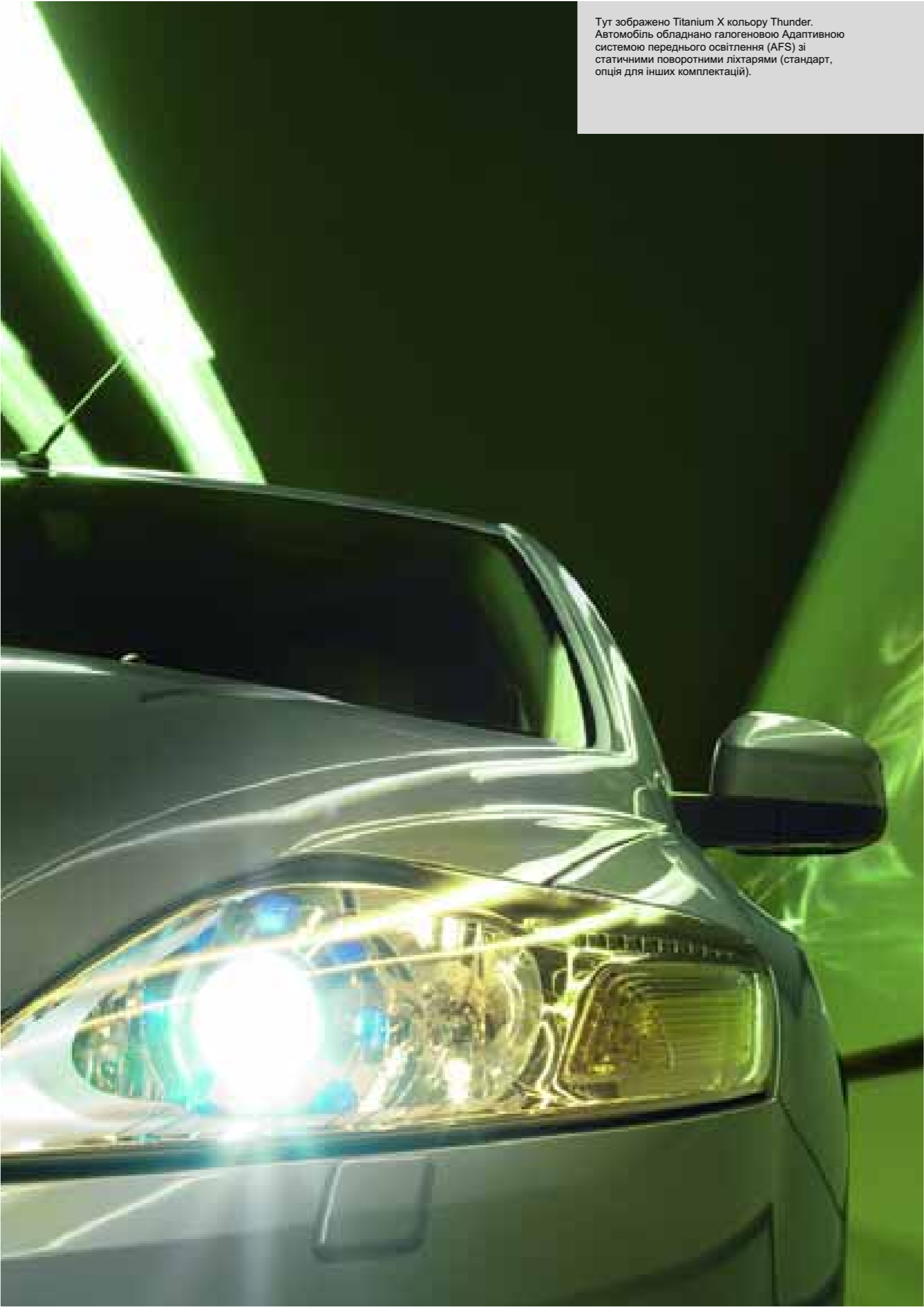
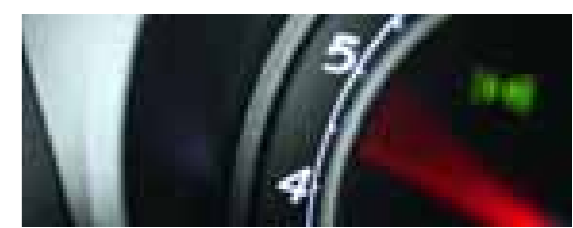


Біксенонові фари AFS

Біксенонові фари створюють приблизно вдвічі яскравіший і значно довший пучок світла, ніж традиційні галогенові фари, та при цьому споживають на третину менше енергії (опція).

„Я вірю в те, що новий Mondeo змусить усіх змінити свої погляди на роль Ford у цьому важливому сегменті ринку і доведе, що ми не втратили своєї здатності гармонійно поєднувати форму і зміст в одному цікавому продукті”.

Мартін Сміт
Виконавчий директор з дизайну
Ford of Europe



Електронна програма стабілізації (ESP) помічає та усуває втрату контролю в екстремальній ситуації. За допомогою гальм і дроселя вона не дозволяє автомобілю відхилитися від правильної траєкторії.

Ford Mondeo – це справжній автомобіль для водія. Невидимі оку системи рульового керування, підвіски та гальм активно демонструють, на що вони здатні, коли дорожні умови погіршуються.

Активність

Підвіска

Ford Mondeo має незалежну передню підвіску Макферсон і незалежну багатоважільну задню підвіску „Control Blade”, що забезпечують спортивну керуваність і чудовий комфорт.



Інтерактивна система поліпшення керуваності (IVDC) з безперервним регулюванням жорсткості амортизаторів (CCD)

IVDC помітно поліпшує керуваність, стійкість і роботу гальм. Кожний амортизатор регулюється п'ять разів на секунду, що гарантує оптимальний комфорт і зчеплення з дорогою. А ще Ви можете обирати різні режими підвіски: спортивний, нормальний чи комфортний – залежно від настрою (опція).

1. Незалежна передня підвіска
2. Незалежна задня багатоважільна підвіска "Control Blade"
3. Удосконалена Електронна програма стабілізації (ESP) з контролем тяги та системою допомоги для руху на схилі (опція)
4. Спортивна підвіска зі зменшеним кліренсом (опція)
5. Круїз-контроль (стандарт для Ghia і Ghia X, опція для інших комплектацій)



18-дюймові легкосплавні колеса з Y-подібними спицями і низькопрофільними шинами



Адаптивний круїз-контроль (ACC) з попередженням про перешкоду (FA) автоматично змінює Вашу швидкість, якщо автомобіль попереду їде більш повільно. FA дає звуковий і візуальний сигнал, якщо з'являється ризик зіткнення. Система включає допоміжну функцію гальмування, що допомагає зменшити гальмовий шлях (опція, не пропонується для Ambiente).



Чому в одних автомобілях безпечніше і спокійніше, ніж в інших? Справа в кількості подушок безпеки? Чи в тому, як авто наче прилипає до дороги? Чи в заспокійливому звуці спрацювавших замків, коли Ви зачиняєте двері? Інтелектуальна система захисту Ford разом з технологіями активної і пасивної безпеки дарує це чудове відчуття захищеності.

Безпека

Галогенова Адаптивна система переднього освітлення (AFS) зі статичними поворотними ліхтарями

Система здатна повертати фари ближнього світла за напрямком руху автомобіля в діапазоні 15 градусів. Статичні поворотні ліхтарі забезпечують додаткове освітлення для різких поворотів та розвилок (стандарт для Titanium X, опція для інших комплектацій).



1. Подушки безпеки водія і переднього пасажирів*
2. Бокові подушки безпеки водія і переднього пасажирів
3. Бокові шторки безпеки
4. Подушка безпеки для захисту колін водія
5. Складана рульова колонка та складані педалі
6. Бокові протиударні балки у дверях
7. Точки кріплення ISOFIX для дитячих крісел на крайніх задніх сидіннях
8. Жорсткий сталевий каркас безпеки
9. Сигнальні ліхтарі, що спалахують під час сильного гальмування
10. Поперечна балка в моторному відсіку та енергопоглинаючий підрамник
11. Електронно керована Антиблокувальна гальмова система (ABS) з електронним розподілом гальмових зусиль (EBD)
12. Електронна програма стабілізації (ESP) з контролем тяги та допоміжною системою екстреного гальмування (EBA)
13. Передні та задні дискові гальма
14. Адаптивний круїз-контроль (ACC) з попередженням про перешкоду (FA) (опція, не пропонується для Ambiente)

*Увага. Дитяче крісло не можна встановлювати на передньому пасажирському сидінні, якщо автомобіль Ford обладнаний звичайною подушкою безпеки переднього пасажирів. Найбезпечніше – надійно закріпити дитяче крісло на задньому сидінні.



Подушка для захисту колін водія

Ця подушка допомагає уникнути травм, що можуть виникнути через зіткнення з рульовою колонкою.

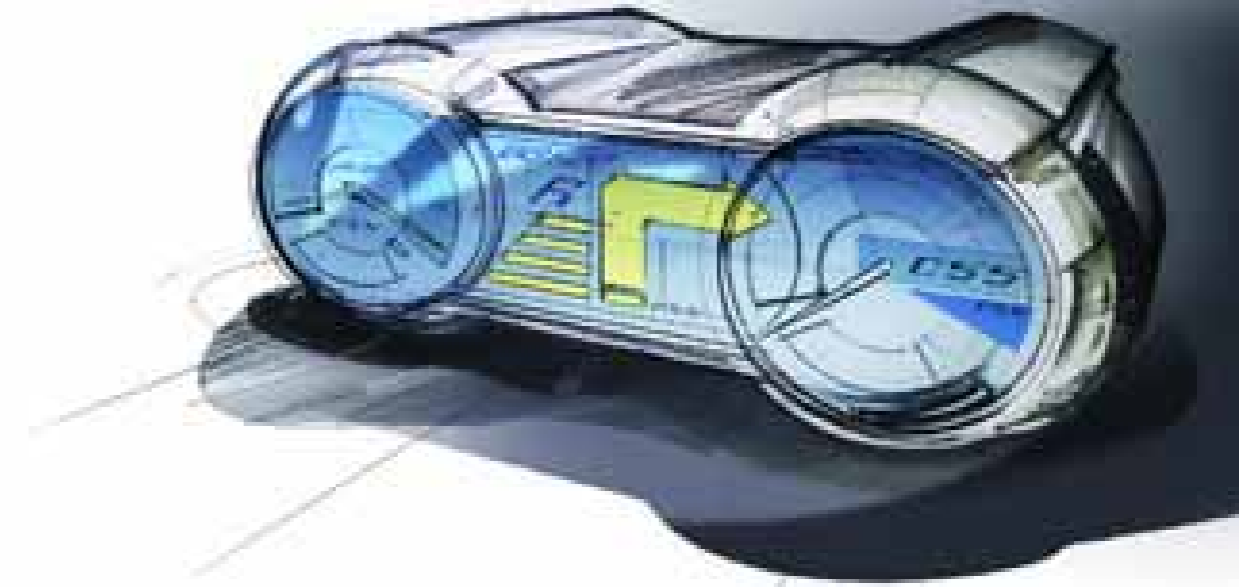


Контроль одним натисканням кнопки: не відволікайтесь від дороги.

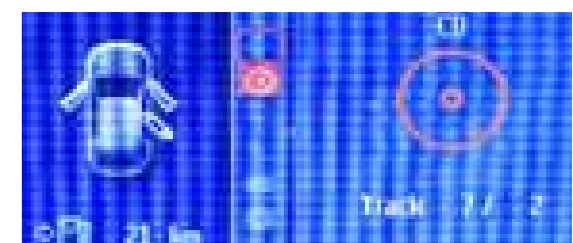
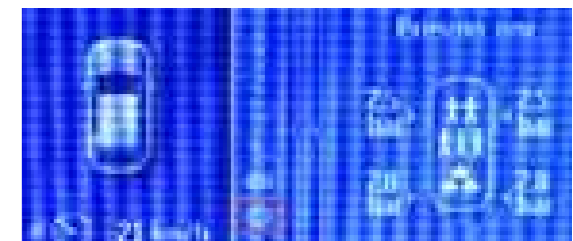
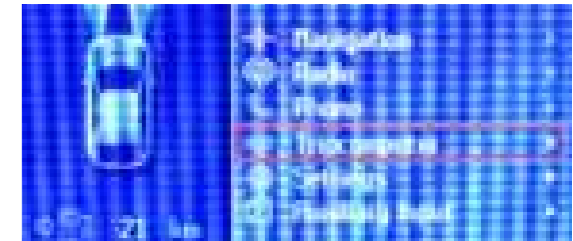


У всіх комплектаціях застосовано інтерфейс „людина — машина” (HMI), який має три варіанти дисплея: стандартний, розширеної функціональності або Ford Convers+. Така система дозволяє Вам контролювати основні функції великими пальцями рук.

Інтуїтивність



Лівий перемикач контролює гучність, пошук радіостанції, зміну установленної станції, а також режим. Правий перемикач контролює дисплей панелі приладів (параметри автомобіля, маршрутний комп'ютер). Якщо автомобіль має Ford Convers+, правий перемикач дозволяє прокручувати списки мультимедійних меню (телефон, радіо, CD, MP3).



Ford Convers+

Ця сучасна система – це унікальний інтерфейс між Вами і Вашим авто. Вона включає 5-дюймовий кольоровий TFT-екран з високоякісною чіткою графікою і дозволяє контролювати автомобільний телефон, радіо, CD- і MP3-програвач.



Людське вухо здатне розрізняти 330 000 тонів. А чим Ви побалуйте свої органи слуху?

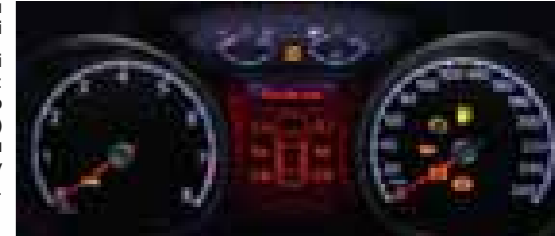


Ford Mondeo пропонує Вам багатий вибір високоякісних опціональних музичних, навігаційних і комунікаційних систем, які зроблять Вашу подорож більш приємною.

Розважальні системи

Інтерфейс „людина – машина” (HMI) з дисплеєм розширеної функціональності

Система HMI з дисплеєм розширеної функціональності дозволяє контролювати такі опціональні системи: Адаптивний круїз-контроль (ACC) з попередженням про перешкоду (FA), Систему контролю тиску в шинах (TPMS) або стоянковий обігрівач. Вона також показує іконки навігаційної системи та повідомляє про зміну режиму Інтерактивної системи поліпшення керованості (IVDC).



Комплект телефонного зв'язку „hands-free”

Вибір обладнання для телефонного зв'язку „hands-free”, включаючи технологію голосового керування останнього покоління з Bluetooth®. Щоб підібрати тримач для саме Вашої моделі телефону, скористайтесь асортиментом аксесуарів. За довідками просимо звертатися до дилера Ford у Вашому регіоні (опція та аксесуар).



6000CD RDS EON

Ця стереосистема з радіо і CD-програвачем включає захисне кодування „Keucode”, можливість програмування 24 станцій, вісім динаміків і дистанційне керування з допомогою лівого перемикача на кермі (опція).



Sony CD

Стереосистема Sony CD з радіо та CD-програвачем підтримує формат MP3 і надає можливість програмувати 40 станцій. Має функції Programme Tune („тип програми”) і цифрову обробку звука, а також вісім динаміків класу „преміум” (опція).



Sony 6CD

Система Sony 6CD включає CD-авточейнджер на 6 дисків з фронтальним завантаженням, підтримує формат MP3, дозволяє програмувати 40 радіостанцій і пропонує високоякісні динаміки. Вона дарує години чистого, безперервного звуку (опція).



Навігаційна система із CD-програвачем

Ця система має 4-дюймовий монохромний дисплей, стереосистему з радіо, CD-програвачем і підтримкою MP3. Ви можете слухати музику з компакт-диску, як тільки система розрахує Ваш маршрут (опція).



Навігаційна DVD-система

Ця надсучасна система має 7-дюймовий кольоровий сенсорний екран, що дозволяє легко переходити від одного меню до іншого і контролювати функції CD-, MP3-програвача, радіо і телефону (якщо він підключений) (опція).



Увага. Торговий знак Bluetooth® (слово і логотипи) є власністю Bluetooth SIG, Inc., і право на будь-яке використання цих марок компанією Ford Motor Company Limited і пов'язаними з нею компаніями надається за ліцензією. Інші торгові знаки і назви належать відповідним власникам.

Увага. Керувати автомобілем з мобільним телефоном або іншим подібним пристроєм у руках забороняється законом.

Система MultiMedia

Дозволяє пасажиром задніх сидінь переглядати фільми на DVD або грати в комп'ютерні ігри (необхідні додаткові кабелі). Включає два комплекти навушників та інфрачервоне дистанційне керування (опція).



Система Ford Key Free включає розміщену на передній панелі практичну і стильну кнопку пуску „Ford Power” (опція, не пропонується для Ambiente).



Високотехнологічні бензинові двигуни Duratec і дизелі Duratorq, що приводять у рух Ford Mondeo, є основою його високої динаміки. А багатство вибору двигунів дозволяє Вам самим підібрати свою ідеальну комбінацію потужності та економії.

Інтелект

6-ступінчата автоматична коробка передач Durashift

Ця сучасна автоматична коробка передач має „спортивний” режим. До того ж, якщо Вам захотілося взяти активнішу участь у керуванні, Ви можете легко перейти в ручний режим.



Коробки передач

5-ступінчата механічна коробка передач Durashift
6-ступінчата механічна коробка передач Durashift
6-ступінчата автоматична коробка передач Durashift зі „спортивним” режимом

Бензинові двигуни

Duratec 1.6 (110 к.с.)
Duratec 1.6 (125 к.с.)
Duratec 2.0 (145 к.с.)
Duratec 2.3 (160 к.с.)
Duratec 2.5 (220 к.с.)

Дизельні двигуни

Duratec TDCi 1.8 (100 к.с.)
Duratec TDCi 1.8 (125 к.с.)
Duratec TDCi 2.0 (130 к.с.)
Duratec TDCi 2.0 (140 к.с.)



Двигун Duratec об'ємом 2,5 л

Потужний 5-циліндровий двигун Duratec 2,5 л з турбонасичувачем легко і плавно розганяється до 220 к.с. При цьому він виробляє крутний момент у 320 Нм уже на 1500 об/хв.

Система Ford Easy Fuel

Система заливання пального Ford Easy Fuel має спеціальний пристрій, здатний розрізняти заправні пістолети для бензину і дизельного пального. Система пропускає до горловини бака лише пістолет належного типу.



6-ступінчата механічна коробка передач Durashift

Розроблена спеціально для наших високопотужних моделей дизелів і бензинових двигунів. Ця коробка спрощує перемикання між передачами і зменшує споживання пального.



Інтерфейс „людина – машина” (HMI), кондиціонер повітря, бортовий комп’ютер, електропривод передніх вікон і дзеркал – усе це є стандартним обладнанням у комплектації Ambiente.

Розкішна комплектація, елегантність і просторий салон – усе це починається з Ambiente.

Ambiente



Автомобіль на ілюстрації вкрито металізованою емаллю Tango (опція).

Верхня права ілюстрація: удосконалена Електронна програма стабілізації (ESP) помічає та усуває втрату контролю в екстремальній ситуації. За допомогою гальм і дроселя вона не дозволяє автомобілю відхилитися від правильної траєкторії.

Особливості та обладнання

- 16-дюймові 7-спицеві колісні ковпаки „Дизайн”
- Електронна програма стабілізації (ESP) з контролем тяги та системою екстреного гальмування (EBA)
- Нижня і верхня решітки радіатора іншого кольору, ніж колір кузова
- Бампери кольору кузова
- Освітлення із затримкою вимкнення
- Система Ford Easy Fuel
- Тоноване скло
- Кондиціонер повітря
- Інтерфейс „людина – машина” (HMI) зі стандартним дисплеєм
- Бортовий комп’ютер
- Електросклопідйомники передніх вікон
- Дверні дзеркала з електроприводом та підігрівом
- Сім подушок безпеки, включаючи подушку для захисту колін водія
- Дистанційний центральний замок
- Підлокітник між задніми сидіннями

Інтерфейс „людина – машина” (HMI) зі стандартним дисплеєм

Правий перемикач на кермі забезпечує просту навігацію між меню, що відображуються на дисплеї. Простий і логічний контроль параметрів автомобіля та бортового комп’ютера.



Шкіряне кермо і шкіряна ручка важеля перемикання передач підкреслюють вишуканість комплектації Trend.



Комплектація Trend має додаткові декоративні елементи кузова та салону, а також пропонує підвищений комфорт.

Trend



Автомобіль на ілюстрації вкрито металізованою емаллю Topic (опція).

Верхня права ілюстрація: кондиціонер повітря з роздільним автоматичним електронним клімат-контролем (DEATC).

Додатково до Ambiente

- Передні протитуманні ліхтарі
- Дверні ручки кольору кузова
- Кондиціонер повітря з роздільним автоматичним електронним клімат-контролем (DEATC)
- Електросклопідійомники задніх вікон
- Електрорегулювання сидіння водія за висотою та ручне регулювання підтримки попереку
- Оздоблене шкірою кермо
- Оздоблений шкірою важіль перемикання передач
- Дзеркала з підсвіткою, розміщені в сонцезахисних козирках водія і переднього пасажирка

Передні протитуманні ліхтарі допомагають в умовах поганої видимості.



Оздоблення окремих елементів шкірою і деревом і таке престижне обладнання, як круїз-контроль, стандартно пропонуються у комплектації Ghia.

Ghia пропонує як традиційну розкіш, так і нові технології: практичність та естетичність в одному пакеті.

Ghia



Відмінними зовнішніми рисами Ghia і Ghia X є дверні ручки кольору кузова з хромованою смужкою.

На ілюстрації показано автомобіль комплектації Ghia, вкритий металізованою емаллю Panther Black (опція).

Високоякісна шкіряна оббивка сидінь Napoli. (Стандартно для Ghia X, опція для Trend і Ghia).

Електрорегулювання сидіння водія у 8 напрямках, функція запам'ятовування положення для сидіння і дверних дзеркал з електроприводом. (Стандартно для Ghia X, опція для Trend і вищих комплектацій).

Ghia

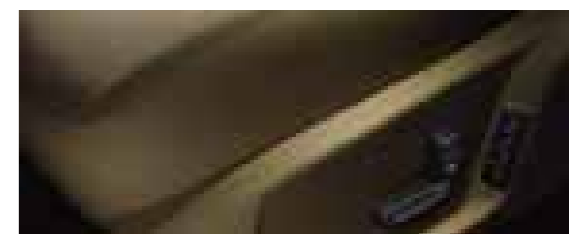
Додатково до Trend

- 16-дюймові легкосплавні колісні диски із 7x2 спицями
- Хромована верхня решітка, часткове хромування нижньої решітки
- Хромування у верхній частині дверей
- Дверні ручки кольору кузова з хромованою смужкою
- Фари з автоматичним увімкненням / вимкненням і склоочисники з датчиками дощу
- Дверні дзеркала з електроприводом, підігрівом і лампами освітлення порогів
- Дзеркало заднього виду з автоматичним затемненням
- Регулювання за висотою для сидіння переднього пасажира, регулювання підтримки попереку
- Вентиляційні отвори на стійках B
- Передні та задні килимки
- Блискучі накладки передніх порогів
- Оздоблений шкірою важіль ручного гальма
- Оздоблення окремих елементів салону „під дерево”
- Лампи для мап спереду і ззаду
- Освітлення передніх ніш для ніг
- Загальне освітлення для передньої частини салону
- Круїз-контроль

Ghia X

Додатково до Ghia

- 17-дюймові легкосплавні колісні диски із 7x3 спицями
- Складані дверні дзеркала з електроприводом, запам'ятовуванням положення та зміною положення під час руху заднім ходом
- Електрорегулювання сидіння водія у 8 напрямках і функція запам'ятовування положення
- Шкіряне оздоблення сидінь
- Регульований підігрів передніх сидінь
- Кнопка пуску „Ford Power”
- Підлокітник між задніми сидіннями: з підскляниками і речовим відділенням



Для Titanium (на ілюстрації) і Titanium X пропонується висококласний кольоровий дисплей Ford Convers+.



Titanium – це вершина сучасного стилю і передових технологій.



Titanium



На ілюстрації показано автомобіль комплектації Titanium, вкритий металізованою емаллю Machine Silver (опція).

Titanium

Додатково до Trend

- 16-дюймові 24-спицеві легкосплавні колісні диски
- Сріблясті решітки радіатора, хромування нижньої решітки
- Хромування у верхній частині дверей
- Синє тонування скла
- Ford Convers+ з кольоровим екраном
- Дверні дзеркала з електроприводом, підігрівом і лампами освітлення порогів
- Дзеркало заднього виду з автоматичним затемненням
- Рельєфні передні сидіння
- Сидіння переднього пасажир з регулюванням підтримки попереку
- Вентиляційні отвори на стійках B
- Передні та задні килимки
- Матові накладки передніх порогів
- Оздоблений шкірою важіль ручного гальма
- Покриття салону „Titanium”
- Лампи для мап спереду і ззаду
- Освітлення передніх ніш для ніг
- Загальне освітлення для передньої частини салону

Галогенова Адаптивна система переднього освітлення (AFS) з фарами ближнього світла, що повертаються, та статичними поворотними ліхтарями, встановлена в Titanium X, - типове обладнання для цієї довшеної комплектації.

Titanium X

Додатково до Titanium

- 17-дюймові 15-спицеві легкосплавні колісні диски
- Галогенова Адаптивна система переднього освітлення (AFS) зі статичними поворотними ліхтарями
- Кнопка пуску „Ford Power”
- Оздоблення сидінь Alcantara/шкіра
- Регульований підігрів передніх сидінь
- Підлокітник між задніми сидіннями: з підсклянниками і речовим відділенням

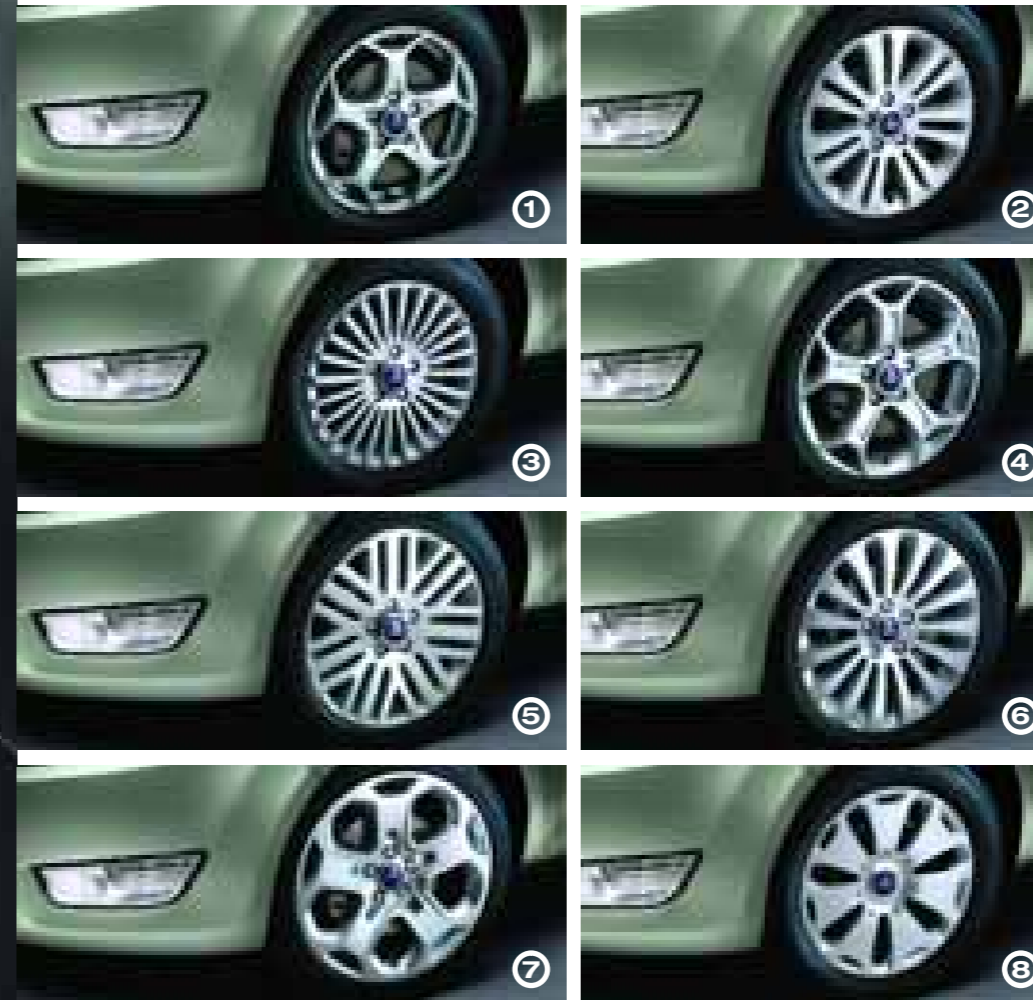


18-дюймові легкосплавні колісні диски з Y-подібними спицями (опція та аксесуар)



Добірка виразних легкосплавних дисків, що ідеально доповнюють динамічний стиль Вашого Ford Mondeo.

Колеса



1. 16-дюймові 5-спицеві легкосплавні диски низької маси
2. 16-дюймові легкосплавні диски із 7 подвійними спицями
3. 16-дюймові 24-спицеві легкосплавні диски
4. 17-дюймові 5-спицеві легкосплавні диски (опція та аксесуар)
5. 17-дюймові легкосплавні диски із 7 потрійними спицями (опція та аксесуар)
6. 17-дюймові 15-спицеві легкосплавні диски „верстатної” обробки (опція та аксесуар). Також пропонуються з шинами „runflat” (опція)
7. 18-дюймові легкосплавні диски з Y-подібними спицями (опція та аксесуар)
8. 16-дюймові 7-спицеві колісні ковпаки (стандарт)

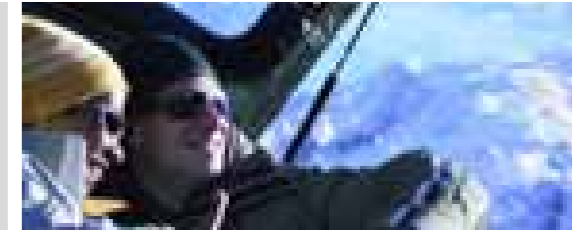
Стандарт = стандартна комплектація Вашого автомобіля.
Опція = замовляється тільки в момент замовлення нового автомобіля.
Аксесуар = може бути придбаний у дилера Ford.

Шини „runflat”

Завдяки ним Ви можете не припиняти свою подорож навіть після втрати тиску в шинах (на швидкості до 80 км/год). Про втрату тиску Вам повідомить Система контролю тиску в шинах (TPMS).



Стильний задній спойлер кольору кузова для універсала (опція та аксесуар).



Вам пропонується багатий вибір спеціалізованих пристроїв для транспортування та зберігання речей. Вони підвищують виняткову універсальність та вантажопідйомність Вашого Mondeo.

Продумане транспортування

Клітка для моделі універсал

Пропонується для універсалів у двох варіантах: одна встановлюється за переднім рядом сидінь (тільки опція), а друга – за задніми сидіннями. Задовольняє європейські норми безпеки ECE-17 (опція та аксесуар).



Дитяче крісло Britax Römer

Різні дитячі крісла для дітей різного віку, також з ISOFIX (аксесуар).

Базовий верхній багажник

Базові верхні багажники із замками пропонуються для всіх комплектацій (аксесуар).



Холодильник Waeco

Високопродуктивний холодильник місткістю 35 літрів здатний підтримувати температуру до 30°C нижче температури довкілля. Мінімальна температура становить 1°C. Вмонтований роз'єм перемінного струму, напруження 230 В (аксесуар).



Багажний ящик Thule

Призначено для найрізноманітніших вантажів. Захищає від негоди та крадів (аксесуар, в асортименті є ящики різних розмірів).

Килимки

Високоякісні килимки для передньої і задньої частин салону. Відповідають оформленню салону. Для того щоб килимок водія випадково не зісковзнув, килимок було закріплено (опція та аксесуар).

Висувна вантажна платформа

Значно полегшує завантаження і розвантаження важких і громіздких предметів. Виходить у продаж восени 2007 року.



Бризковики

Вони не дозволять щербинці чи бруду зіпсувати Ваше гарне авто (опція та аксесуар, не підходять для автомобілів з кузовним комплектом).

Речове відділення на центральній консолі

Місце, де можна дуже зручно тримати напої або інші потрібні Вам у дорозі речі.



Виразіть свою індивідуальність, обравши повний кузовний комплект. Він включає спеціальну решітку радіатора, юбку переднього бампера, юбку заднього бампера з інтегрованим дифуззором і бокові юбки. Виходить у продаж восени 2007 року (опція та аксесуар).



Зробіть свій Mondeo ще привабливішим або додатково захистіть його від тягот повсякденного життя, скориставшись нашою чудовою добіркою опцій та аксесуарів.



Індивідуальний СТИЛЬ

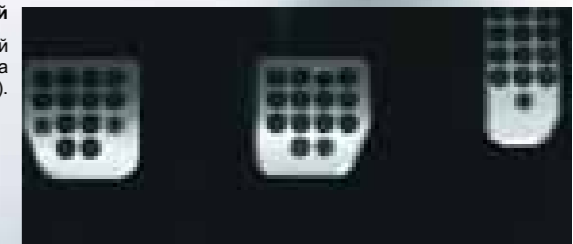
Накладки на поріг

Захисні накладки на поріг з полірованої іржостійкої сталі, з написом Mondeo, виглядають дуже стильно і захищають Ваш автомобіль (опція та аксесуар).



Комплект алюмінієвих педалей

Додає відтінок спортивності будь-якій комплектації. Опора для ноги також вкрита алюмінієм (опція та аксесуар).



Задній спойлер

Аеродинамічний задній спойлер кольору кузова для 5-дверних варіантів та універсалів (опція та аксесуар).



Комплект передніх протитуманних ліхтарів

Продумано інтегровані в конструкцію переднього бампера. Підвищують рівень безпеки в умовах поганої видимості. Частина повного кузовного комплекту (опція та аксесуар).



Колекція Ford Boutique – це чудове спорядження для активної та енергійної людини.



Ford Boutique – багатий вибір високоякісної продукції для тих, хто хоче мати найрозкішніший Mondeo. Щоб дізнатися про інші вироби з цієї колекції, запитуйте каталог Ford Boutique у Вашого дилера.

Ford Boutique

Сонцезахисні окуляри Ford Boutique

Насолоджуйтеся сонячним днем з цими сучасними окулярами..

Шкіряний гаманець Ford Boutique

Чорний шкіряний гаманець з витисненим логотипом Ford.



1. Велосипедне кріплення „Barracuda” від Mont Blanc

Спеціально розроблене для перевезення сучасних велосипедів з рамами діаметром до 80 мм. Має інтегровані фіксатори для надійного закріплення (аксесуар).



2. Гірський велосипед Ford Boutique

Для незвичайних мандрівок та поїздок бездоріжжям оберіть гірський велосипед Ford Boutique, оснащений 18-швидкісним перемикачем Shimano та рамою на 26 дюймів.

3. Утримуюча сітка для вантажу

Надійно утримує Ваші речі в багажнику під час руху автомобіля. Задовольняє європейські норми безпеки ECE-17 (опція та аксесуар, тільки для універсалів).

4. Захист для багажного відділення

Нековзний килимок (4-/5-дверні версії) або вкладиш для багажника, що точно повторює форму багажника. Захищає багажне відділення від брудних і вологих предметів (аксесуар).

5. Буксирний пристрій

Пропонується у стаціонарному або знімному варіанті. Призначено для використання разом з електрокомплектom (опція та аксесуар).



Годинник Ford Boutique

Класичний годинник на браслеті. Має декілька циферблатів.





З покупкою нового Ford Ви автоматично отримуєте підтримку одного з найбільших автомобільних виробників з розвинутою дилерською мережею. Якщо Вам потрібна допомога досвідчених і кваліфікованих фахівців, якісні фірмові запчастини, найвищий рівень обслуговування клієнтів і чудове співвідношення ціна/якість, Вам підійде лише одне місце - дилерський пункт Ford.

Сервіс



Захист довкілля: природний вибір

Компанія Ford піклується про довкілля з незапам'ятних часів. Ще до того як це стало модним або перетворилося на правову норму, ми вже переглядали традиційне виробництво і шукали кращі, ефективніші альтернативи. Батьком підходу раціонального використання ресурсів, як і самої філософії нашої корпорації, є наш засновник Генрі Форд – людина, що не терпіла марнотратства.

Техобслуговування. Придбання авто – це значне вкладення капіталу. Щоб зберегти вкладені кошти та отримати задоволення від експлуатації автомобіля Ford, доручіть його обслуговування кваліфікованим професіоналам. Тільки спеціаліст зможе заздалегідь виявити несправність та усунути її. Погодьтеся, що це набагато краще, ніж в майбутньому виконувати дорожчий ремонт. Техобслуговування необхідно виконувати регулярно, не рідше, ніж один раз на рік або в залежності від рекомендованого інтервалу пробігу для конкретної моделі автомобіля.

Обслуговування в офіційного дилера Ford збільшує вартість Вашого авто у випадку перепродажу. Сервісна книжка, в якій ставляться штампи офіційних дилерів Ford про проходження технічного обслуговування, – кращий доказ якісного обслуговування автомобіля протягом усього періоду експлуатації.

Особливості технічного обслуговування. Перелік робіт, а також графік проходження планового техобслуговування та заміни витратних матеріалів розроблені на основі документів компанії Ford: „Керівництво з експлуатації“, „Керівництво з гарантії та сервісного обслуговування“, „Сервісна книжка“. Міжсервісний інтервал та періодичність заміни певних деталей залежить від кліматичних та екологічних умов, якості пального та особливостей експлуатації автомобіля.

Переваги фірмового техобслуговування Ford в офіційних дилерів і партнерів. Інженерами Ford розроблені спеціальні методи проведення обслуговування автомобілів Ford, завдяки яким діагностика та усунення можливих несправностей виконується швидко та на найвищому рівні. Професіонали компанії Ford та її офіційних дилерів пройшли спеціальне навчання. Тільки вони знають всі конструктивні особливості Вашого авто. Техобслуговування в сервісних центрах Ford є найкращою гарантією того, що всі передбачені операції з перевірки та ремонту будуть виконані якісно та в повному обсязі. Спеціалісти фірмових центрів Ford використовують сучасне високотехнологічне обладнання, тільки оригінальні матеріали та запчастини, виготовлені спеціально для Вашого авто та розраховані на тривалий термін експлуатації.

Дорога в майбутнє

У них зменшилася маса, знизився рівень шуму, вони споживають менше пального і виробляють менше шкідливих викидів. Так, сучасні двигуни Ford дбайливо ставляться до довкілля. Наші дизельні двигуни для легкових автомобілів працюють плавно, тихо та заощаджують пальне. Вони задовольняють стандарт токсичності вихлопу Євро-4 та водночас мають відмінні динамічні якості. Наприклад, наш новий дизель 2.0 Duratorq TDCi 140 к.с. для Galaxu розвиває вищий крутний момент, ніж його попередник, та водночас викидає в атмосферу навіть менше чадного газу (CO₂).

Сила природи: альтернативне пальне

Уявіть автомобіль, що працює на поновлюваному пальному на основі цукрового буряку, злаків або деревної стружки. Кажете, неможливо? А тепер подумайте над такими фактами. У Швеції Ford успішно продає бензино-етаноловий Focus Flexi-Fuel починаючи з 2001 року. І саме в цій країні продаються 80% усіх автомобілів Focus. Автомобіль з двигуном 1,8 л, який може живитися бензином, біоетанолом або сумішшю з них двоох, виробляє на 70% менше чадного газу, ніж бензинова модель, не втрачаючи її динамічних якостей. Оскільки біоетанол має рослинне походження, CO₂ з вихлопної труби такого авто — це майже той самий CO₂, що поглинали рослини під час росту.

Ковток свіжого повітря

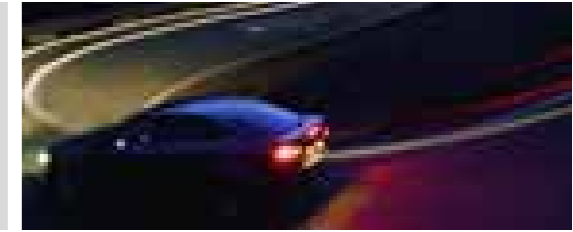
Ми хочемо, щоб салони наших автомобілів не шкодили Вашому здоров'ю. Ford Focus та Focus S-MAX разом з новими Ford S-MAX і Galaxu стали першими автомобілями у світі, нагородженими знаком схвалення "Гіпоалергенний салон" від TÜV, німецької незалежної організації, що займається тестуванням і сертифікацією. Та це ще не все: сертифікат був підтверджений Британським фондом боротьби з алергією. У результаті поєднання матеріалів, що не викидають в атмосферу шкідливі речовини, та фільтрів пилку і пилу були створені салони з ідеальним гіпоалергенним середовищем для людей, хворих на астму, сінну лихоманку або контактні типи алергії (наприклад, екзему).

Коли менше — це більше

Як впливає новий автомобіль на чистоту повітря під час експлуатації? Скільки буде від нього шуму на вулиці? За допомогою свого нового Індексу раціонального використання продукту Ford стає одним з лідерів: компанія піклується про екологічний, соціальний та економічний вплив своїх автомобілів вже на початкових стадіях розробки. У XXI столітті "стійкий розвиток" і "раціональне використання ресурсів" стають ключовими питаннями для суспільства. Це проблема світового рівня, яка підкріплює нашу ідею: поняття "просто бізнес" вже не працює.



Специфікації



Зовнішні розміри

	Седан (4 двері)	Хетчбек (5 дверей)	Універсал
Зовнішні розміри (мм)			
Загальна довжина	4844	4778	4830
Загальна ширина без дзеркал	1886	1886	1886
Загальна ширина зі складеними дзеркалами	1937	1937	1937
Загальна ширина із дзеркалами	2078	2078	2078
Загальна висота без багажних дуг	1500	1500	1500
Загальна висота з багажними дугами			1548
Колісна база	2850	2850	2850

Внутрішні розміри

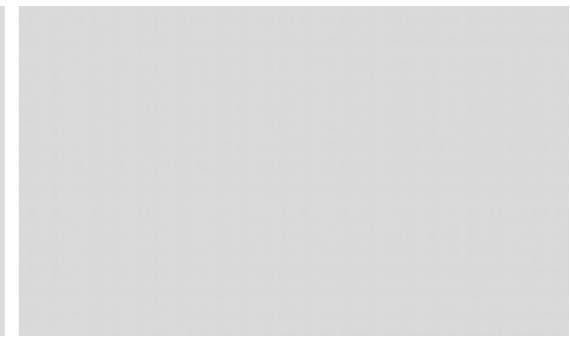
	Седан (4 двері)	Хетчбек (5 дверей)	Універсал
Спереду (мм)			
Відстань від сидінь до стелі	996	996	996
Максимальний простір для ніг	1126	1126	1126
Ширина салону на рівні плечей	1448	1448	1448
Ззаду (мм)			
Відстань від сидінь до стелі	976	965	1004
Простір для ніг	950	950	950
Ширина салону на рівні плечей	1433	1433	1433
Багажний відсік (мм)			
Максимальна висота багажу			849
Максимальна ширина між колісними арками	1135	1130	1141
Довжина багажного відсіку на рівні підлоги до 2-го ряду сидінь		1171	1183
Довжина багажного відсіку на рівні підлоги до 1-го ряду сидінь		1886	1920
Кут для довжини на рівні підлоги до 1-го ряду сидінь		12,7°	10,0°
Висота завантаження	700	700	579
Об'єм багажного відсіку (літри)[†]			
5-місна конфігурація (з комплектом для ремонту шин)	550	540	554
5-місна конфігурація (з компактним запасним колесом)	535	528	542
5-місна конфігурація (з повнорозмірним запасним колесом)	493	486	494
2-місна конфігурація (з комплектом для ремонту шин)		1460	1745
2-місна конфігурація (з компактним запасним колесом)		1448	1733
2-місна конфігурація (з повнорозмірним запасним колесом)		1390	1685

[†] Виміряно за мтодікою VDA. Розміри можуть відрізнятися залежно від комплектації та встановленого обладнання.

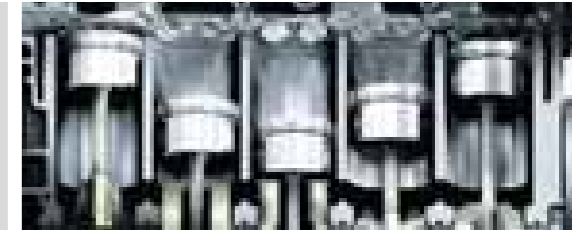
Характеристики двигунів

	Технічні характеристики двигуна	Макс. потужність [®]	Макс. крутний момент [®]
1.6 Duratec Ti-VCT бензиновий (110 к.с.) 1596 см ³	4-циліндровий рядний; DOHC; 16 клапанів; незалежне подвійне регулювання фаз газорозподілу; легкосплавний блок і головка блоку циліндрів; електронне багатоточкове впорскування пального	81 кВт (110 к.с.) при 6200 хв ⁻¹ (об/хв)	160 Нм при 4100 хв ⁻¹ (об/хв)
1.6 Duratec Ti-VCT бензиновий (125 к.с.) 1596 см ³	4-циліндровий рядний; DOHC; 16 клапанів; незалежне подвійне регулювання фаз газорозподілу; легкосплавний блок і головка блоку циліндрів; електронне багатоточкове впорскування пального	92 кВт (125 к.с.) при 6300 хв ⁻¹ (об/хв)	160 Нм при 4100 хв ⁻¹ (об/хв)
2.0 Duratec бензиновий (145 к.с.) 1999 см ³	4-циліндровий рядний; DOHC; 16 клапанів; легкосплавний блок і головка блоку циліндрів; електронне багатоточкове впорскування пального; двомасовий маховик	107 кВт (145 к.с.) при 6000 хв ⁻¹ (об/хв)	185 Нм при 4500 хв ⁻¹ (об/хв)
2.3 Duratec бензиновий (161 к.с.) 2261 см ³	4-циліндровий рядний; DOHC; 16 клапанів; регулювання фаз газорозподілу на впуску; легкосплавний блок і головка блоку циліндрів; електронне багатоточкове впорскування пального; двомасовий маховик	118 кВт (161 к.с.) при 6500 хв ⁻¹ (об/хв)	208 Нм при 4000 хв ⁻¹ (об/хв)
2.5 Duratec i5 бензиновий (220 к.с.) 2521 см ³	5-циліндровий рядний; DOHC; 20 клапанів; регулювання фаз газорозподілу (VVT); турбонаддув: легкосплавний блок і головка блоку циліндрів; електронне багатоточкове впорскування пального; двомасовий маховик	162 кВт (220 к.с.) при 5000 хв ⁻¹ (об/хв)	320 Нм при 1500-4800 хв ⁻¹ (об/хв)
1.8 Duratorq TDCi дизель (100 к.с.) 1753 см ³	4-циліндровий рядний; SOHC; 8 клапанів; чавунний блок і головка блоку циліндрів, безпосереднє впорскування пального під високим тиском, common-rail, багатоточкове впорскування пального; електрично керований турбонасичувач змінюваної геометрії з проміжним охолоджувачем та функцією "overboost"; двомасовий маховик	74 кВт (100 к.с.) при 3850 хв ⁻¹ (об/хв)	280 / 295* Нм при 1800 хв ⁻¹ (об/хв)
1.8 Duratorq TDCi дизель (125 к.с.) 1753 см ³	4-циліндровий рядний; SOHC; 8 клапанів; чавунний блок і головка блоку циліндрів, безпосереднє впорскування пального під високим тиском, common-rail, багатоточкове впорскування пального; електрично керований турбонасичувач змінюваної геометрії з проміжним охолоджувачем та функцією "overboost"; двомасовий маховик	92 кВт (125 к.с.) при 3700 хв ⁻¹ (об/хв)	320 / 340* Нм при 1800 хв ⁻¹ (об/хв)
2.0 Duratorq TDCi дизель (130 к.с.) 1997 см ³	4-циліндровий рядний; DOHC; 16 клапанів; легкосплавна головка блоку циліндрів, безпосереднє впорскування пального під високим тиском, common-rail, багатоточкове впорскування пального; електрично керований турбонасичувач змінюваної геометрії з проміжним охолоджувачем та функцією "overboost"; електронний дросель; двомасовий маховик	96 кВт (130 к.с.) при 4000 хв ⁻¹ (об/хв)	320 / 340* Нм при 1750-2240 хв ⁻¹ (об/хв)
2.0 Duratorq TDCi дизель (140 к.с.) 1997 см ³	4-циліндровий рядний; DOHC; 16 клапанів; легкосплавна головка блоку циліндрів, безпосереднє впорскування пального під високим тиском, common-rail, багатоточкове впорскування пального; електрично керований турбонасичувач змінюваної геометрії з проміжним охолоджувачем та функцією "overboost"; електронний дросель; двомасовий маховик	103 кВт (140 к.с.) при 4000 хв ⁻¹ (об/хв)	320 / 340* Нм при 2000 хв ⁻¹ (об/хв)

Увага: усі двигуни Mondeo відповідають нормі токсичності викиду Євро-4. [®]Випробувано відповідно до ISO 1585. *З увімкненою функцією "overboost".



Специфікації



Витрата пального, динамічні якості та вміст вихлопу

	Викид CO ₂ (г/км) ⁹⁰	Витрата пального в л/100 км ⁹⁰			Динамічні характеристики ⁹⁰		
		Міський цикл	Заміський цикл	Комбінов. цикл	Макс. швидкість (км/год)	0-100 км/год (с)	50-100 км/год(с)*
4-дверний седан							
1.6 Duratec (110 к.с.)	172	10,0	5,6	7,2	190	12,7	14,7
1.6 Duratec (125 к.с.)	177	10,3	5,7	7,4	195	12,3	14,7
2.0 Duratec (145 к.с.)	189	11,2	6,0	7,9	210	9,9	12,7
2.3 Duratec (161 к.с.), 6-ступінчата автом. КПП Durashift	223	13,8	6,7	9,3	207	10,5	-
2.5 Duratec (220 к.с.), 6-ступінч. мех. КПП Durashift	222	13,6	6,8	9,3	245	7,5	7,9
1.8 Duratorq TDCi (100 к.с.)	151	7,4	4,7	5,7	185	12,3	12,7
1.8 Duratorq TDCi (125 к.с.)	154	7,5	4,8	5,8	200	10,7	11,6
1.8 Duratorq TDCi (125 к.с.), 6-ступінч. мех. КПП Durashift* #	154	7,5	4,8	5,8	200	10,5	9,7
2.0 Duratorq TDCi (130 к.с.) із сажовим фільтром, 6-ступінч. мех. КПП Durashift	156	7,6	4,9	5,9	202	10,2	8,9
2.0 Duratorq TDCi (130 к.с.) із сажовим фільтром, 6-ступінч. автом. КПП Durashift**	189	9,8	5,6	7,1	200	10,9	-
2.0 Duratorq TDCi (140 к.с.) із сажовим фільтром, 6-ступінч. мех. КПП Durashift	156	7,6	4,9	5,9	210	9,5	8,7
5-дверний хетчбек							
1.6 Duratec (110 к.с.)	172	10,0	5,6	7,2	190	12,7	14,7
1.6 Duratec (125 к.с.)	177	10,3	5,7	7,4	195	12,3	14,7
2.0 Duratec (145 к.с.)	189	11,2	6,0	7,9	210	9,9	12,7
2.3 Duratec (161 к.с.), 6-ступінчата автом. КПП Durashift	223	13,8	6,7	9,3	207	10,5	-
2.5 Duratec (220 к.с.), 6-ступінч. мех. КПП Durashift	222	13,6	6,8	9,3	245	7,5	7,9
1.8 Duratorq TDCi (100 к.с.)	151	7,4	4,7	5,7	185	12,3	12,7
1.8 Duratorq TDCi (125 к.с.)	154	7,5	4,8	5,8	200	10,7	11,6
1.8 Duratorq TDCi (125 к.с.), 6-ступінч. мех. КПП Durashift* #	154	7,5	4,8	5,8	200	10,5	9,7
2.0 Duratorq TDCi (130 к.с.) із сажовим фільтром, 6-ступінч. мех. КПП Durashift	156	7,6	4,9	5,9	202	10,2	8,9
2.0 Duratorq TDCi (130 к.с.) із сажовим фільтром, 6-ступінч. автом. КПП Durashift**	189	9,8	5,6	7,1	200	10,9	-
2.0 Duratorq TDCi (140 к.с.) із сажовим фільтром, 6-ступінч. мех. КПП Durashift	156	7,6	4,9	5,9	210	9,5	8,7
5-дверний універсал							
1.6 Duratec (110 к.с.)	172	10,0	5,6	7,2	185	12,9	14,9
1.6 Duratec (125 к.с.)	177	10,3	5,7	7,4	190	12,6	14,9
2.0 Duratec (145 к.с.)	189	11,2	6,0	7,9	205	10,3	12,9
2.3 Duratec (161 к.с.), 6-ступінчата автом. КПП Durashift	223	13,8	6,7	9,3	202	10,8	-
2.5 Duratec (220 к.с.), 6-ступінч. мех. КПП Durashift	222	13,6	6,8	9,3	240	7,7	8,1

Витрата пального, динамічні якості та вміст вихлопу

	Викид CO ₂ (г/км) ⁹⁰	Витрата пального в л/100 км ⁹⁰			Динамічні характеристики ⁹⁰		
		Міський цикл	Заміський цикл	Комбінов. цикл	Макс. швидкість (км/год)	0-100 км/год (с)	50-100 км/год(с)*
1.8 Duratorq TDCi (100 к.с.)	154	7,5	4,8	5,8	180	12,7	12,9
1.8 Duratorq TDCi (125 к.с.)	156	7,6	4,9	5,9	195	10,9	11,9
1.8 Duratorq TDCi (125 к.с.), 6-ступінч. мех. КПП Durashift**	156	7,6	4,9	5,9	195	10,8	9,9
2.0 Duratorq TDCi (130 к.с.) із сажовим фільтром, 6-ступінч. мех. КПП Durashift	156	7,6	4,9	5,9	197	10,4	9,1
2.0 Duratorq TDCi (130 к.с.) із сажовим фільтром, 6-ступінч. автом. КПП Durashift**	189	9,8	5,6	7,1	195	11,1	-
2.0 Duratorq TDCi (140 к.с.) із сажовим фільтром, 6-ступінч. мех. КПП Durashift	156	7,6	4,9	5,9	205	9,8	8,9

На 4-й передачі. Дані випробувань Ford. ** = опціональна коробка передач. Усі показники вмісту CO₂ в г/км та витрати пального в л/100 км отримано в результаті офіційно затверджених випробувань згідно з останньою редакцією директиви 80/1268/ЕЕС. Ці показники, наведені в таблиці, не гарантують абсолютного повторення показників вмісту вихлопу та витрати пального даного автомобіля (див. задню обкладинку). Усі дані отримані в результаті випробувань, що виконувалися на автомобілях з базовою комплектацією та стандартними колесами та шинами; колеса та шини з асортименту опцій та аксесуарів можуть вплинути на вміст вихлопу та витрату пального автомобіля. **Міський цикл.** При запуску двигуна з холодного стану в лабораторних умовах з частою зміною швидкостей, максимум 50 км/год, із середньою швидкістю 19 км/год, на умовній дистанції 4 км. **Заміський цикл.** Виконувався безпосередньо після міського циклу, перша половина дистанції - з постійною швидкістю, друга половина - зі змінною швидкістю, максимум 120 км/год на дистанції 7 км. **Комбінований цикл.** Середнє значення двох частин випробування, з урахуванням покритої відстані у кожній частині. **Увага:** всі автомобілі обладнані 5-ступінчатою механічною коробкою передач, якщо не зазначено інше.

Комплектації, маса та навантаження

	Споряджена маса (кг) ⁹⁰						Повна маса автомобіля з причепом (маса автомобіля та причепа)	Повна маса автомобіля (макс. технічно припустима маса автомобіля)
	Ambiente	Trend	Ghia	Ghia X	Titanium	Titanium X		
4-дверний седан								
1.6 Duratec (110 к.с.)	1435	1437	1449	1449	1449	1449	2950	2050
1.6 Duratec (125 к.с.)	1435	1437	1449	1449	1449	1449	2950	2050
2.0 Duratec (145 к.с.)	1477	1479	1491	1491	1491	1491	3590	2090
2.3 Duratec (161 к.с.), 6-ступінчата автом. КПП Durashift	1541	1543	1555	1555	1555	1555	3565	2165
2.5 Duratec (220 к.с.), 6-ступінч. мех. КПП Durashift	1567	1569	1581	1581	1581	1581	3985	2185
1.8 Duratorq TDCi (100 к.с.)	1505	1507	1519	1519	1519	1519	3750	2150
1.8 Duratorq TDCi (125 к.с.)	1505	1507	1519	1519	1519	1519	3750	2135
1.8 Duratorq TDCi (125 к.с.), 6-ступінч. мех. КПП Durashift* #	1546	1548	1560	1560	1560	1560	3755	2155
2.0 Duratorq TDCi (130 к.с.) із сажовим фільтром, 6-ступінч. мех. КПП Durashift	1557	1559	1571	1571	1571	1571	3970	2170
2.0 Duratorq TDCi (130 к.с.) із сажовим фільтром, 6-ступінч. автом. КПП Durashift**	1578	1580	1592	1592	1592	1592	4190	2190
2.0 Duratorq TDCi (140 к.с.) із сажовим фільтром, 6-ступінч. мех. КПП Durashift	1557	1559	1571	1571	1571	1571	3970	2170
5-дверний хетчбек								
1.6 Duratec (110 к.с.)	1435	1437	1449	1449	1449	1449	2950	2050
1.6 Duratec (125 к.с.)	1435	1437	1449	1449	1449	1449	2950	2050
2.0 Duratec (145 к.с.)	1477	1479	1491	1491	1491	1491	3590	2090
2.3 Duratec (161 к.с.), 6-ступінчата автом. КПП Durashift	1541	1543	1555	1555	1555	1555	3565	2165
2.5 Duratec (220 к.с.), 6-ступінч. мех. КПП Durashift	1567	1569	1581	1581	1581	1581	3985	2185

Прилади



Багатофункціональний бортовий комп'ютер
Хромування у верхній частині дверей

Специфікації

Комплектації, маса та навантаження

	Споряджена маса (кг)*						Повна маса автомобіля з причепом (маса автомобіля та причепа)	Повна маса автомобіля (макс. технічно припустима маса автомобіля)
	Ambiente	Trend	Ghia	Ghia X	Titanium	Titanium X		
1.8 Duratorq TDCi (100 к.с.)	1505	1507	1519	1519	1519	1519	3750	2150
1.8 Duratorq TDCi (125 к.с.)	1505	1507	1519	1519	1519	1519	3750	2150
1.8 Duratorq TDCi (125 к.с.), 6-ступінч. мех. КПП Durashift**	1546	1548	1560	1560	1560	1560	3755	2155
2.0 Duratorq TDCi (130 к.с.) із сажовим фільтром, 6-ступінч. мех. КПП Durashift	1557	1559	1571	1571	1571	1571	3970	2170
2.0 Duratorq TDCi (130 к.с.) із сажовим фільтром, 6-ступінч. автом. КПП Durashift* #	1578	1580	1592	1592	1592	1592	4190	2190
2.0 Duratorq TDCi (140 к.с.) із сажовим фільтром, 6-ступінч. мех. КПП Durashift	1557	1559	1571	1571	1571	1571	3970	2170
5-дверний універсал								
1.6 Duratec (110 к.с.)	1455	1457	1469	1469	1469	1469	2950	2050
1.6 Duratec (125 к.с.)	1455	1457	1469	1469	1469	1469	2950	2050
2.0 Duratec (145 к.с.)	1496	1498	1510	1510	1510	1510	3700	2200
2.3 Duratec (161 к.с.), 6-ступінчата автом. КПП Durashift	1560	1562	1574	1574	1574	1574	3565	2265
2.5 Duratec (220 к.с.), 6-ступінч. мех. КПП Durashift	1586	1588	1600	1600	1600	1600	4095	2295
1.8 Duratorq TDCi (100 к.с.)	1524	1526	1538	1538	1538	1538	3855	2255
1.8 Duratorq TDCi (125 к.с.)	1524	1526	1538	1538	1538	1538	3845	2245
1.8 Duratorq TDCi (125 к.с.), 6-ступінч. мех. КПП Durashift**	1565	1567	1579	1579	1579	1579	3855	2255
2.0 Duratorq TDCi (130 к.с.) із сажовим фільтром, 6-ступінч. мех. КПП Durashift	1576	1578	1590	1590	1590	1590	4075	2275
2.0 Duratorq TDCi (130 к.с.) із сажовим фільтром, 6-ступінч. автом. КПП Durashift**	1597	1599	1611	1611	1611	1611	4300	2300
2.0 Duratorq TDCi (140 к.с.) із сажовим фільтром, 6-ступінч. мех. КПП Durashift	1576	1578	1590	1590	1590	1590	4075	2275

Увага: усі двигуни Mondeo відповідають нормі токсичності викиду Євро-4. *Найменша споряджена маса з урахуванням маси водія з розрахунку 75 кг, з максимальними рівнями робочих рідин та при заповненні паливом на 90%. Усі вказані значення спорядженої маси є орієнтовними та чинними лише для моделей базової комплектації (без додаткового обладнання). ** = Опціональна коробка передач. **Пояснення.** У цій таблиці показано наявні комбінації двигунів і коробок передач для різних версій Ford Mondeo та споряджену масу таких автомобілів. **Увага:** всі автомобілі обладнано 5-ступінчатою механічною коробкою передач, якщо не зазначено інше. **Маса причепа.** Наведені цифри є чинними, якщо автомобіль з або а) максимально припустимою, або б) повною масою буксирує причеп, оснащений гальмовою системою, і здатний зрушити з місця на підйомі 12% Коли автомобіль застосовується для буксирування, його динамічні характеристики знижуються, а витрата пального зростає. Версія ST220 не призначена для буксирування. **Максимальне навантаження для верхнього багажника складає 75 кг.**

Механічні особливості

	Ambiente	Trend	Ghia	Ghia X	Titanium	Titanium X
Гальма						
Чотири дискові гальма, вентильовані передні та суцільні задні	●	●	●	●	●	●
Антиблокувальна гальмова система (ABS) – з Електронним розподілом гальмових зусиль (EBD)	●	●	●	●	●	●
Електронна програма стабілізації (ESP) з антипробуксовувальною функцією Traction Assist (включає Допоміжну систему екстреного гальмування (EBA)) (не пропонується за наявності опціональної Інтерактивної системи поліпшення керування (IVDC))	○	○	○	○	○	○
Електронна програма стабілізації (ESP) з антипробуксовувальною функцією Traction Assist (включає Допоміжну систему екстреного гальмування (EBA) і Систему допомоги при руху на схилі (HLA) (пропонується лише за наявності Адаптивного круїз-контролю (ACC) з функцією попередження (FA)		○	○	○	○	○
Адаптивний круїз-контроль (ACC) з функцією попередження (FA). Удосконалена електронна програма стабілізації (ESP) або Інтерактивна система поліпшення керування (IVDC)		○	○	○	○	○
Аварійний стоп-сигнал з автоматичним увімкненням сигнального світлового індикатора	●	●	●	●	●	●
Паливний бак						
70,0 л (корисна місткість)	●	●	●	●	●	●
60,0 л (корисна місткість) (опція, лише для моделі з дизелем 1.8 л)	○	○	○	○	○	○
Аварійний паливний вимикач – інерційний (лише для бензинового двигуна)	●	●	●	●	●	●
Система запобігання помилкам при заливанні пального	●	●	●	●	●	●
Рульове керування						
Гідропідсилювач рульового керування (HPAS)	●	●	●	●	●	●
Підвіска і кузов						
Передня підвіска – незалежна типу "Макферсон", нижні важелі керування з гідравтулками, ізолюваний підрамник, стабілізатор поперечної стійкості	●	●	●	●	●	●
Задня підвіска – незалежна багатоважільна "Control Blade", ізолюваний підрамник, стабілізатор поперечної стійкості	●	●	●	●	●	●
Задня підвіска – з автоматичним вирівнюванням (лише для універсалів) (не пропонується за наявності спортивної підвіски зі зменшеним кліренсом)	○	○	○	○	○	○
Підвіска – спортивна, зі зменшеним кліренсом (не пропонується за наявності IVDC або підвіски з автоматичним вирівнюванням)	○	○	○	○	○	○
Діаметр повороту						
Від бордюру до бордюру - 11,45 м	●	●	●	●	●	●
Від стіни до стіни - 11,80 м	●	●	●	●	●	●

● = стандарт, ○ = опція, за додаткову плату.



Нековзний килимок багажного відділення
Аксессуары. (На ілюстрації зображено разом з такими аксессуарами: знаком аварійної зупинки та аптечкою).

Сітка, що кріпиться на підлозі багажного відділення, та утримуюча сітка для вантажу
Опція та аксессуар. Утримуюча сітка для вантажу пропонується лише для універсалів.

Гумові килимки
Аксессуары.

Специфікації

Безпека та охорона

	Ambiente	Trend	Ghia	Ghia X	Titanium	Titanium X
Інтелектуальна система захисту (IPS)	●	●	●	●	●	●
Подушки безпеки – водія та переднього пасажира*	●	●	●	●	●	●
Подушки безпеки – захист від бокового удару для водія та переднього пасажира	●	●	●	●	●	●
Подушки безпеки – передні та задні бокові шторки, що розгортаються зі стелі	●	●	●	●	●	●
Подушка безпеки для захисту колін водія	●	●	●	●	●	●
Нагадування про непристібнуті ремені безпеки для водія та переднього пасажира	●	●	●	●	●	●
Бокові протиударні балки на передніх і задніх дверях	●	●	●	●	●	●
Посилена рульова колонка	●	●	●	●	●	●
Імобілайзер – Пасивна протиугінна система (Ford)	●	●	●	●	●	●
Сигналізація – периметральна (пропонується лише за наявності подвійного блокування замків)	○	○	○	○	○	○
Сигналізація – периметральна, датчик об'єму (пропонується лише за наявності подвійного блокування замків)	○	○	○	○	○	○
Замки – захист від зламу, високонадійні, замки задніх дверей мають посилені кріплення і захист від відмикання дітьми зсередини салону	●	●	●	●	●	●
Замки – центральний замок з дистанційним керуванням	●	●	●	●	●	●
Замки – центральний замок з дистанційним керуванням і подвійним блокуванням	○	○	○	○	○	○
Замки – система KeyFree: відмикання замків та ввімкнення запалювання без ключа		○	○	○	○	○
Замки – система KeyFree: ввімкнення запалювання без ключа		○	○	●	○	●
Комплект засобів охорони 1: датчик об'єму і периметральна сигналізація (включає центральний замок з подвійним блокуванням, пропонується лише за наявності 2 стандартних ключів)	○	○				
Комплект засобів охорони 2: датчик об'єму і периметральна сигналізація (включає центральний замок з подвійним блокуванням, пропонується лише за наявності 1 стандартного та 1 висувного ключа)			○		○	
Комплект засобів охорони 3: датчик об'єму і периметральна сигналізація (включає центральний замок з подвійним блокуванням, пропонується лише за наявності 2 висувних ключів)	○	○	○		○	
Комплект засобів охорони 7: датчик об'єму і периметральна сигналізація (пропонується лише за наявності 2 ключів з дистанційним керуванням для запуску автомобіля без ключа)		○	○	○	○	○
Комплект засобів охорони 9: датчик об'єму і периметральна сигналізація (пропонується лише за наявності 2 ключів з дистанційним керуванням для запуску автомобіля та відмикання дверей без ключа)		○	○	○	○	○
Ключі – один стандартний ключ з дистанційним керуванням та один стандартний ключ без дистанційного керування	●	●				
Ключі – один висувний ключ з дистанційним керуванням та один стандартний ключ з дистанційним керуванням			●		●	
Ключі – два стандартні ключі з дистанційним керуванням (лише за наявності сигналізації з датчиком об'єму)	○	○				
Ключі – два ключі з дистанційним керуванням: один висувний, один стандартний (лише за наявності сигналізації з датчиком об'єму)			○		○	
Ключі – два ключі з дистанційним керуванням для запуску автомобіля без ключа		○	○	●	○	●
Ключі – два висувні ключі з дистанційним керуванням	○	○	○	○	○	○
Ключі – два ключі з дистанційним керуванням для системи FordKeyFree - запуску автомобіля та відмикання дверей без ключа		○	○	○	○	○
Ідентифікаційний номер автомобіля (VIN) – на видному місці	●	●	●	●	●	●

● = стандарт, ○ = опція, за додаткову плату.

*Увага. Дитяче крісло не можна встановлювати на передньому пасажирському сидінні, якщо автомобіль Ford обладнаний ввімкненою подушкою безпеки переднього пасажира. Найбезпечніше — надійно закріпити дитяче крісло на задньому сидінні.

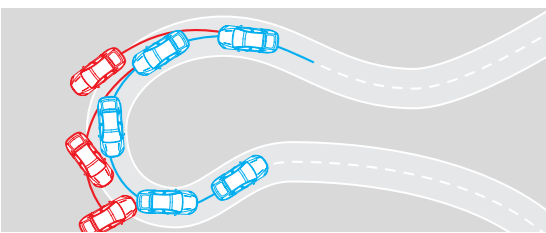
Наявні колеса

	Ambiente	Trend	Ghia	Ghia X	Titanium	Titanium X
Сталеві диски 6½x16" зі 7-спицевими ковпаками та шинами 205/55 R 16	●	●				
24-спицеві легкосплавні диски 6½x16" з шинами 215/55 Rx16	○	○	●	○	●	○
5-спицеві легкосплавні диски низької маси 6½x16" з шинами 215/55 Rx16 tyres	○	○	○		○	
5-спицеві легкосплавні диски 7½x17" з шинами 235/45 (аксесуар)	○	○	○	○	○	○
15-спицеві легкосплавні диски 7½x17" з шинами 235/45 Rx17					○	●
7-спицеві легкосплавні диски 7½x17" з шинами 235/45 Rx17			○	●		
5-спицеві легкосплавні диски 8x18" Y-подібної конструкції з шинами 235/40R18			○	○	○	○
"Секретні" колісні гайки (лише для легкосплавних дисків)	○	○	○	○	○	○
Запасні колеса						
Комплект для ремонту шин Instant Mobility	○	○	○	○	○	○
Компактне сталеве запасне колесо	○	○	○	○	○	○

● = стандарт, ○ = опція, за додаткову плату. **Увага:** якщо розмір обода або шини запасного колеса відрізняється від розміру інших установлених коліс, рекомендується **не** перевищувати швидкість 80 км/год і пройти лише **мінімальну** необхідну дистанцію.

Зовнішні особливості

	Ambiente	Trend	Ghia	Ghia X	Titanium	Titanium X
Дизайн						
Бампери – кольору кузова	●	●	●	●	●	●
Хромування верхньої частини дверей			●	●	●	●
Дверні ручки – чорного кольору	●					
Дверні ручки – кольору кузова		●			●	●
Дверні ручки – кольору кузова, з хромуванням			●	●		
Металізована емаль	○	○	○	○	○	○
Решітка радіатора – іншого кольору, ніж колір кузова (верхня та нижня)	●	●				
Решітка радіатора – верхня хромована, з трьома брусами, нижня - іншого кольору, ніж колір кузова			●	●		
Решітка радіатора – сріблясте покриття верхньої та нижньої (на Trend, Ghia, Ghia X - за наявності адаптивного круїз-контролю)		○	○	○	●	●
Решітка радіатора – хромування по периметру верхньої решітки	●	●	●	●	●	●
Решітка радіатора – хромування по периметру нижньої решітки			●	●	●	●
Задній спойлер на багажнику (не пропонується для чотиридверної версії, не пропонується для 5-дверної версії з двигуном 2.0л TDCi та 6-ступінчатою автоматичною КПП)	○	○	○	○	○	○
Ручка багажника кольору кузова	●	●	●	●	●	●
Функціональні особливості						
Дверні дзеркала – з електроприводом та підігрівом, кольору кузова	●	●				
Дверні дзеркала – з електроприводом та підігрівом, кольору кузова, лампи освітлення порогів			●	●	●	●
Дверні дзеркала – складані, з електроприводом та підігрівом, кольору кузова, лампи освітлення порогів		○	○		○	○
Дверні дзеркала – складані, з електроприводом та підігрівом, кольору кузова, лампи освітлення порогів, функція запам'ятовування положення, автоматична зміна положення під час руху заднім ходом (пропонується лише за наявності сидіння водія з електрорегулюванням у 8 напрямках)		○	○	●	○	○



Електронна програма стабілізації (ESP)

ESP помічає та усуває втрату контролю в екстремальних умовах. Використовуючи гальмову систему, вона не дозволяє автомобілю відхилитися від правильної траєкторії.



Антиблокувальна гальмова система

Антиблокувальна гальмова система (ABS) з Електронним розподілом гальмових зусиль (EBD) не дає колесам проковзувати під час гальмування. Як результат, зменшується ризик заносу.



Система Ford Key-Free

Система Ford Key Free автоматично відмикає двері автомобіля і дозволяє Вам запускати двигун без ключа. Вам достатньо просто мати із собою брелок (опція, не пропонується для Ambiente).

Специфікації



Зовнішні особливості

	Ambiente	Trend	Ghia	Ghia X	Titanium	Titanium X
Підігрів заднього вікна	●	●	●	●	●	●
Підігрів лобового скла – "Quickclear" з підігрівом миючої рідини	○	○	○	○	○	○
Тонування скла	●	●	●	●		
Синє тонування скла					●	●
Сильне тонування скла (вікна за центральною стійкою)	○	○	○	○		
Передні бризковики	○	○	○	○	○	○
Задні бризковики	○	○	○	○	○	○
Передні та задні паркувальні датчики "Park Assist"	○	○	○	○	○	○
Багажні дуги – чорне покриття (лише універсал)	○	○	○	○		
Багажні дуги – сріблясте покриття (лише універсал)		○	○	○	○	○
Знімний буксирний засіб	○	○	○	○	○	○
Стаціонарний буксирний засіб	○	○	○	○	○	○
Атермальне лобове скло (пропонується лише за наявності автоматичних склоочисників та фар з автоматичним ввімкненням)		○	○	○	○	○
Склоочисники – передні 2-швидкісні з переривчастим режимом роботи з регульованою паузою, автоматичним зменшенням швидкості протирання, коли автомобіль рухається на швидкості нижче 2 км/год та електроомиванням	●	●				
Склоочисники – передні, автоматичне протирання з датчиком дощу та регулюванням чутливості (пропонується лише за наявності фар з автоматичним ввімкненням)	○	○	●	●	●	●
Склоочисники – склоочисник скла багажника, з переривчастим режимом роботи з регульованою паузою, електроомиванням та автоматичною активацією при переході на задню передачу (лише для хетчбеків та універсалів)	●	●	●	●	●	●
Освітлення						
Галогенові полікарбонатні фари із захистом від пошкодження дрібним камінням і щебінкою, бокові ліхтарі, задні протитуманні ліхтарі, ліхтарі заднього ходу, високо встановлений задній стоп-сигнал	●	●	●	●	●	
Галогенова Адаптивна система переднього освітлення з фарами, ближнього світла, що повертаються в напрямку руху, та статичними поворотними ліхтарями	○	○	○	○	○	●
Біксенонова Адаптивна система переднього освітлення зі статичними поворотними ліхтарями (включає стаціонарні ксенонові фари, автоматичне регулювання кута нахилу фар)		○	○	○	○	○
Фари з автоматичним ввімкненням (пропонуються лише з автоматичним протиранням лобового скла та передніми протитуманними ліхтарями)	○	○	●	●	●	●
Передні протитуманні ліхтарі	○	●	●	●	●	●
"Супровідне" освітлення (із затримкою вимкнення)	●	●	●	●	●	●
Високонапірне омивання передніх ліхтарів	○	○	○	○	○	○
Ручне регулювання кута нахилу фар	●	●	●	●	●	●
Бокові повторювачі індикаторів повороту оранжевого кольору	●	●	●	●	●	●

● = стандарт, ○ = опція, за додаткову плату.

Аудіо та комунікації

	Ambiente	Trend	Ghia	Ghia X	Titanium	Titanium X
ICE 2 – CD-програвач базового рівня та радіо AM/FM, 8 динаміків, роз'єм A/V	●	●				
ICE 6 – Sony CD (роз'єм A/V, антена на даху, CD-програвач високого рівня, радіо AM/FM, 8 динаміків рівня "преміум")	○	○				
ICE 7 – аудіосистема 4-го рівня Sony 6CD (роз'єм A/V, антена на даху, CD-програвач на 6 дисків високого рівня, радіо AM/FM, 8 динаміків рівня "преміум")	○	○	●	●	●	●
ICE 8 – навігаційна система 2-го рівня (роз'єм A/V, тридіапазонна антена, навігація, CD-програвач, радіо AM/FM, 8 динаміків)	○	○				
ICE 10 – навігаційна система 2-го рівня (роз'єм A/V, тридіапазонна антена, навігація високого рівня, зовнішній CD-чейнджер на 6 дисків, радіо AM/FM, 8 динаміків)			○	○	○	○
Комплект телефонного зв'язку "hands-free" 1 (базове обладнання для встановлення телефону, дизайн А, тридіапазонна антена, лише за наявності аудіо та навігаційної системи)	○	○	○	○	○	○
Комплект телефонного зв'язку "hands-free" 2 (голосове керування (англ. мова) з Bluetooth®, лише за наявності аудіо та навігаційної системи)	○	○	○	○	○	○
Комплект телефонного зв'язку "hands-free" 3 (голосове керування (англ. мова) з Bluetooth®, тридіапазонна антена, лише за наявності аудіо та навігаційної системи)	○	○	○	○	○	○
Панель приладів третього рівня		○	○	○	●	●
Розважальна навігаційна DVD-система для пасажирів задніх сидінь високого рівня (два екрани в підголівниках, інфрачервоні навушники)			○	○	○	○

● = стандарт, ○ = опція, за додаткову плату.

Торговий знак Bluetooth® (слово і логотипи) є власністю Bluetooth SIG, Inc., і право на будь-яке використання цих марок компанією Ford Motor Company надається за ліцензією. Інші торгові знаки і назви належать відповідним власникам.



Задній спойлер

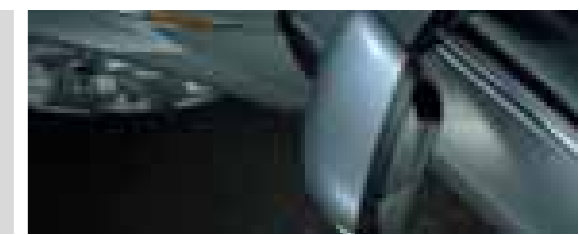
Опція та аксесуар.

Велосипедне кріплення „Barracuda” від Mont Blanc

Аксесуар.

Дверні дзеркала з електроприводом, складанням і лампами освітлення порогів

Опція.



Специфікації

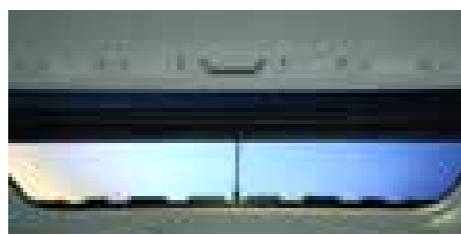


Обладнання салону

	Ambiente	Trend	Ghia	Ghia X	Titanium	Titanium X
Комфорт і зручність						
Додаткова розетка	●	●	●	●	●	●
Додаткова задня розетка	●	●	●	●	●	●
Перемикач рециркуляції повітря	●	●	●	●	●	●
Кондиціонер повітря – без фреонів	●					
Кондиціонер повітря – без фреонів, з роздільним (подвійним) електронним автоматичним регулюванням температури повітря (EATC)	○	●	●	●	●	●
Датчик чистоти повітря (лише за наявності охолодження відділення для рукавичок)	○	○	○	○	○	○
Передня попільничка	●	●	●	●	●	●
Задня попільничка	●	●	●	●	●	●
Центральна консоль – ящик для речей, шарнірний підлокітник, 2 підсклянки	●	●	●	●	●	●
Цифровий годинник на дисплеї панелі приладів та аудіосистеми	●	●	●	●	●	●
Опора для ноги водія	●	●	●	●	●	●
Відділення для рукавичок з освітленням	●	●	●	●	●	●
Відділення для рукавичок – біля переднього пасажира, з охолодженням (за наявності DEATS)	○	○	○	○	○	○
Обігрівач – електричний, додатковий, з позитивним температурним коефіцієнтом (лише для дизелів)	○	○	○	○	○	○
Дзеркало заднього виду з ручним регулюванням	●	●				
Дзеркало заднього виду з автоматичним затемненням (пропонується лиш за наявності автоматичного протирання лобового скла)	○	○	●	●	●	●
Мікрофільтр салону	●	●	●	●	●	●
Відділення для речей в нижній частині передньої панелі, з боку водія	●	●	●	●	●	●
Відділення для речей – коротка верхня консоль з місцем для сонцезахисних окулярів	●	●	●	●	●	●
Сонцезахисні шторки – з механічним приводом на задніх вікнах (пропонується лише за наявності задніх склопідйомників)		○	○	○	○	○
Люк даху – з електроприводом, зсувний/підйомний, екрановане скло, захист від защемлення, підключено до системи централізованого зачинення/відчинення (включає два сонцезахисні козирки із дзеркальцями з освітленням на Ambiente)	○	○	○	○	○	○
Сонцезахисні козирки – два із дзеркальцями	●					
Сонцезахисні козирки – два, із дзеркальцями з освітленням		●	●	●	●	●
Вікна – передні, з електросклопідйомниками, з відчиненням/зачиненням "одним дотиком", захистом від защемлення та централізованим зачиненням/відчиненням	●	●	●	●	●	●
Вікна – задні електросклопідйомники і захистом від защемлення та централізованим зачиненням/відчиненням	○	●	●	●	●	●

Обладнання салону

	Ambiente	Trend	Ghia	Ghia X	Titanium	Titanium X
Сидіння та ремені безпеки						
Переднє сидіння – ручне регулювання сидіння водія у 2 напрямках, з ручним регулюванням підтримки попереку та регульованим за висотою підголовником	●					
Переднє сидіння – електричне регулювання сидіння водія у 2 напрямках, з ручним регулюванням підтримки попереку та регульованим за висотою підголовником	○	●				
Переднє сидіння – електричне регулювання сидіння водія у 2 напрямках, з ручним регулюванням підтримки попереку та регульованим в 4 напрямках підголовником			●		●	●
Переднє сидіння – електричне регулювання сидіння водія у 8 напрямках, із запам'ятовуванням положення, з ручним регулюванням поперекової підтримки та регульованим в 4 напрямках підголовником (лише за наявності дверних дзеркал із запам'ятовуванням положення)		○	○	●	○	○
Переднє сидіння – електричне регулювання сидіння водія у 8 напрямках, з ручним регулюванням поперекової підтримки та регульованим в 4 напрямках підголовником		○	○		○	○
Переднє сидіння – пасажира, з регульованим за висотою підголовником	●	●				
Переднє сидіння – пасажира, з ручним регулюванням поперекової підтримки, з регульованим за висотою підголовником	○	○				
Переднє сидіння – пасажира, з ручним регулюванням у 2 напрямках, ручним регулюванням поперекової підтримки та регульованим за висотою підголовником	○	○				
Переднє сидіння – пасажира, з ручним регулюванням поперекової підтримки та регульованим у 4 напрямках підголовником					●	●
Переднє сидіння – пасажира, з ручним регулюванням у 2 напрямках, ручним регулюванням поперекової підтримки та регульованим у 4 напрямках підголовником		○	●	●	●	●
Переднє сидіння – електричне регулювання сидіння пасажира у 8 напрямках, з ручним регулюванням поперекової підтримки та регульованим у 4 напрямках підголовником		○				
Переднє сидіння – електричне регулювання сидіння пасажира у 8 напрямках, з ручним регулюванням поперекової підтримки та регульованим у 4 напрямках підголовником (для Trend пропонується лише за наявності сидінь з частковим чи повним шкіряним оздобленням)		○	○	○	○	○
Передні сидіння – у спортивному стилі		○			●	●
Передні сидіння – з регульованим підігрівом		○	○	○	○	●
Заднє сидіння – розділене у співвідношенні 60:40 (подушка і спинка)	●	●	●	●	●	●
Задні сидіння – три регульовані за висотою підголовники	●	●	●	●	●	●
Задні сидіння – з регульованим підігрівом	○	○	○	○	○	○
Задні сидіння – підлокітник посередині	●	●	●		●	
Задні сидіння – підлокітник посередині з відділенням для рукавичок/підсклянками						●
Сидіння – часткове шкіряне оздоблення (пропонується лише за наявності регульованого в 4 напрямках підголовника та підтримки попереку)		○			○	
Сидіння – оздоблення Alcantara/шкіряне оздоблення (лише за наявності регульованого в 4 напрямках підголовника)					○	●
Сидіння – шкіряне оздоблення (пропонується лише за наявності регульованого в 4 напрямках підголовника та підтримки попереку)		○	○	●		
Сидіння – кріплення ISOFIX (лише для задніх крайніх сидінь)	●	●	●	●	●	●
Сидіння – два інтегровані дитячі крісла (для дітей віком 3 - 10 років) (лише для задніх крайніх сидінь)	○	○	○	○	○	○
Кишені для речей – кишені на спинках передніх сидінь (для автомобілів Ambiente - лише з боку пасажира)	●	●	●	●	●	●
Ремені безпеки – передні: інерційний механізм, з фіксаторами, переднатягувачами та регульованими за висотою кріпленнями; задні: три ремені з інерційним механізмом, поясні та діагональні	●	●	●	●	●	●



Розділені у співвідношенні 60:40 задні сидіння

Підлокітник між сидіннями

Люк даху з електроприводом
Опція.

Специфікації



Обладнання салону

	Ambiente	Trend	Ghia	Ghia X	Titanium	Titanium X
Килимки та оздоблення						
Передні та задні килимки	○	○	●	●	●	●
Оздоблення передніх дверей – метал		●				
Оздоблення передніх дверей – хромування					●	●
Оздоблення передніх дверей – Мосса			●	●		
Передні та задні двері – з матовим хромуванням, ніші у дверях	●	●	●	●	●	●
Сріблясте обрамлення окремих приладів	●	●	●	●	●	●
Рукоятка важеля перемикачів передач – чорна вставка з хромованим обрамленням	●	●	●	●	●	●
Рукоятка важеля перемикачів передач – шкіряне оздоблення		●	●	●	●	●
Рукоятка важеля перемикачів передач – оздоблення зі справжнього дерева (пропонується лише за наявності оздобленого деревом і шкірою керма)			○	○		
Ручне гальмо – шкіряне оздоблення			●	●	●	●
Декоративна смуга панелі приладів – темного кольору	●					
Декоративна смуга панелі приладів – металева		●				
Декоративна смуга панелі приладів – хромована					●	●
Декоративна смуга панелі приладів – Мосса			●	●		
Накладки на пороги – сталеві, лише для передніх дверей					●	●
Накладки на пороги – блискуче покриття, лише для передніх дверей			●	●		
Прилади і засоби керування						
Інтерфейс "людина - машина" (HMI) – два перемикачі на кермі	●	●	●	●	●	●
Стандартний дисплей панелі приладів (панель приладів 1-го рівня)	●	●	●	●	●	●
Дисплей розширеної функціональності (панель приладів 2-го рівня) (пропонується лише за наявності ACC з FA, TPMS, IVDC, навігації із CD-програвачем чи DVD-програвачем, стоянковим обігрівачем)	○	○	○	○		
Дисплей Ford Convers+ (панель приладів 3-го рівня) (пропонується лише для Trend, Ghia, Ghia X починаючи з листопада 2007 року)		○	○	○		●
Прилади – спідометр, одометр, лічильник пробігу, тахометр, лічильник витрати пального, індикатор температури охолоджувальної рідини	●	●	●	●	●	●
Бортовий комп'ютер	●	●	●	●	●	●
Ключ запалювання – на рульовій колонці	●	●	●	●	●	●
Запалювання – без ключа, з кнопкою "Ford Power"		○	○	●	○	●
Засоби керування з освітленням – 4-швидкісний вентилятор, регулювання температури та обігріву, два окремі обігрівачі бокових вікон	●	●	●	●	●	●
Освітлення панелі приладів та годинника – вмикається, коли відчиняються двері	●	●	●	●	●	●
Освітлення – затримка вимкнення освітлення одометра після вимкнення запалювання	●	●	●	●	●	●
Вимикач головного освітлення – на передній панелі, з регулятором кута нахилу фар	●	●	●	●	●	●
Підрульові важелі – для індикаторів, дальнього світла, омивання/протирання	●	●	●	●	●	●
Круїз-контроль	○	○	●	●	○	○
Адаптивний круїз-контроль (ACC) з функцією попередження (FA)		○	○	○	○	○
Рульова колонка – регулюється за кутом нахилу та глибиною	●	●	●	●	●	●
Рульова колонка – ручне блокування	●	●	●	●	●	●
Рульова колонка – електроблокування (пропонується із системою запуску автомобіля без ключа)		○	○	●	○	●
Кермо – шкіряне оздоблення	○	●	●	●	●	●
Кермо – оздоблення справжнім деревом/шкірою (за наявності оздобленого деревом важеля перемикачів передач на автоматичній коробці передач)			○	○		
Кермо – спиці з металевим покриттям, інтегрований звуковий сигнал	●	●	●	●	●	●
Система контролю тиску в шинах (не пропонується за наявності панелі приладів 1-го рівня)	○	○	○	○	○	○

Обладнання салону

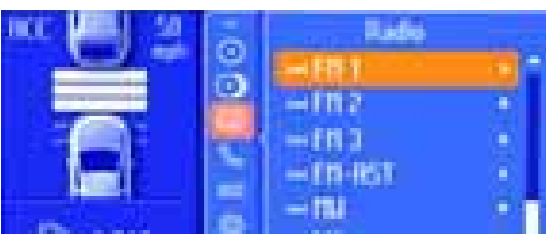
	Ambiente	Trend	Ghia	Ghia X	Titanium	Titanium X
Освітлення						
Освітлення салону – лампа на стелі	●	●				
Освітлення салону – передні лампи для читання/мап (включає передню лампу освітлення салону)		○	●	●	●	●
Освітлення салону – додаткове освітлення передньої частини салону світлодіодами (включає лампи для мап і передню лампу освітлення салону)			●	●	●	●
Освітлення салону – освітлення передніх ніш для ніг			●	●	●	●
Освітлення салону – лампа для другого ряду (лише для 4- та 5-дверної версій)	●	●				
Освітлення салону – лампи для читання/мап для пасажирів другого ряду (включає задню лампу освітлення салону) (лише для 4- та 5-дверної версій)		○	●	●	●	●
Освітлення салону – лампи 2-го і 3-го рядів (лише для універсалів)	●	●				
Освітлення салону – лампи 2-го і 3-го рядів та лампи для читання/мап 2-го ряду (лише для універсалів)		○	●	●	●	●
Освітлення салону – замтримка вимкнення та поступове приглушення світла	●	●	●	●	●	●
Автоматичне ввімкнення освітлення салону та підсвітки порогів, коли двері відмикаються (підсвітка порогів відсутня в комплектаціях Ambiente і Trend)	●	●	●	●	●	●
Освітлення багажного відсіку	●	●	●	●	●	●
Багажний відсік						
Килим – на підлозі, колісних арках та підйомних ручках	●	●	●	●	●	●
Клітка для тварин за першим рядом (лише для універсалів)	○	○	○	○	○	○
Клітка для тварин за другим рядом (лише для універсалів)	○	○	○	○	○	○
Килимок вантажної підлоги – двосторонній (лише для універсалів)	○	○	○	○	○	○
Такелажні петлі (лише для універсалів)	●	●	●	●	●	●
Захисна багажна сітка	○	○	○	○	○	○
Бокові гачки для кріплення багажної сітки, по 2 гачки на кожну стінку	●	●	●	●	●	●
Лоток для речей – відкидний, знімний (лише для 5-дверних автомобілів)	●	●	●	●	●	●
Вантажна шторка з ручкою (лише для універсалів)	●	●	●	●	●	●
Вантажна сітка (лише для універсалів)	○	○	○	○	○	○
Задня розетка на 12В (лише для універсалів)	●	●	●	●	●	●

● = стандарт, ○ = опція, за додаткову плату. * Будь ласка, пере застосуванням перевірте, чи відповідає розмір крісла віку вашої дитини.

Пакети опцій

	Ambiente	Trend	Ghia	Ghia X	Titanium	Titanium X
Пакет "Техно-1" (комплект засобів охорони 7, круїз-контроль)		○				
Пакет "Спорт-1" (алюмінієві спортивні диски 7.5x17", спортивна підвіска, спортивні сидіння, часткове шкіряне оздоблення, передній підголовник, регульований у 4 напрямках) (не пропонується, якщо встановлено двигун 1.6)		○				
Пакет "Оглядовість-1" (автоматичний склоочисник лобового скла, дзеркало з автоматичним затемненням, підігрів лобового скла)		○				
Пакет "Оглядовість-2" (автоматичний склоочисник лобового скла, дзеркало з автоматичним затемненням, підігрів лобового скла, амертмальне лобове скло)		○				
Пакет "Зимовий-1" (автоматичний склоочисник лобового скла, дзеркало з автоматичним затемненням, підігрів лобового скла, підігрів сидіння водія)		○				
Пакет "Зимовий-1" (підігрів лобового скла, підігрів сидіння водія, IVD)		○				

○ = опція, за додаткову плату



Адаптивний круїз-контроль (ACC) з попередженням про перешкоду (FA)

Адаптивний круїз-контроль (ACC) не лише дозволяє Вам самім задавати оптимальну швидкість, але й автоматично змінює Вашу швидкість, щоб зберегти обрану Вами дистанцію до автомобіля попереду (опція).

Освітлення салону



Колір та оздоблення



Вибір кольору та оздоблення для свого Ford Mondeo – це вирішальний і приємний момент.
Ви відразу зрозумієте, що саме Вам підійде.

Звичайна емаль

- 1 Colorado Red
- 2 Deep Navy
- 3 Frozen White

Металізована емаль*

- 4 Blue Ambition
- 5 Ink Blue
- 6 Kelp
- 7 Machine Silver
- 8 Panther Black
- 9 Sea Grey
- 10 Stardust Silver
- 11 Tango
- 12 Thunder
- 13 Tonic
- 14 White Grape

*Металізована емаль є опцією за додаткову плату.



1



2



3



4



5



6



7



8



9



10



11



12



13



14